

QUVANA Fabricaciones

Calle Aldama 347, zona centro, Salamanca, Gto.

TEL.:01(464)643 4055, 464 193 0127



SISTEMA DE FUERZA MOTRIZ

Serie SFM



**Una forma simple de
hacer Automatica tu
roladora.**

**Facil de Instalar,
Coloca, Nivelas y
Acopla.**

SISTEMA DE FUERZA MOTRIZ DE 2HP (4,984 lb-in) Modelo QVN-SFM-2HP-38/4984

Caracteristicas

- ▶ **Motorreductor de 2 hp.**
- ▶ **Torque de Salida 4,984 lb-in.**
- ▶ **Alimentacion Electrica 220V.**
- ▶ **Operado por botonera manual REV-FWD**

QUVANA Fabricaciones

Calle Aldama 347, zona centro, Salamanca, Gto.

TEL.:01(464)643 4055, 464 193 0127

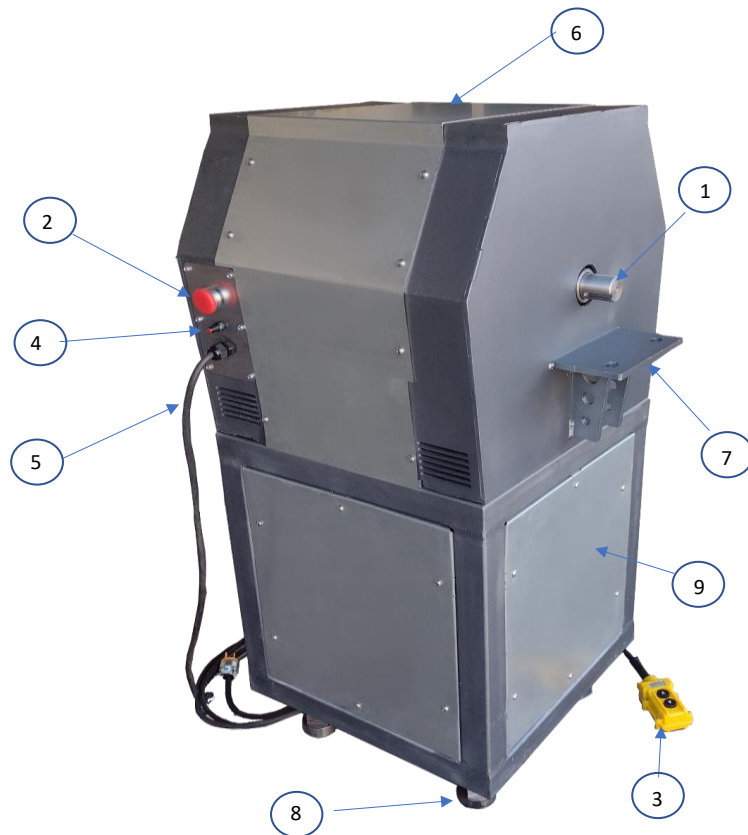


Tabla de Modelos "Serie SMF"

No.	Modelo	Potencia	Diam. Flecha Acoplamiento (mm)	Torque Salida (lb-in)	Dimensiones
1	QVN-SFM-1HP-38/2410	1hp	32 mm	2410	50 x 50 x 110 cm
2	QVN-SFM-2HP-38/4984	2hp	38 mm	4984	50 x 50 x 110 cm
3	QVN-SFM-3HP-44/7540	3hp	44 mm	7540	60 x 60 x 120 cm
4	QVN-SFM-5HP-51/10860	5hp	51 mm	10860	70 x 70 x 130 cm

Identificacion de Partes

- 1.- Flecha de Acoplamiento
- 2.- Botonera de encendido
- 3.-Botonera de Mano Rev-Fwd
- 4.-Perilla Reguladora Revoluciones
- 5.-Cable de Alimentacion
- 6.-Cubierta Remobile
- 7.-Soporte Auxiliar
- 8.-Patas niveladoras
- 9.-Gabinete del Motorreductor

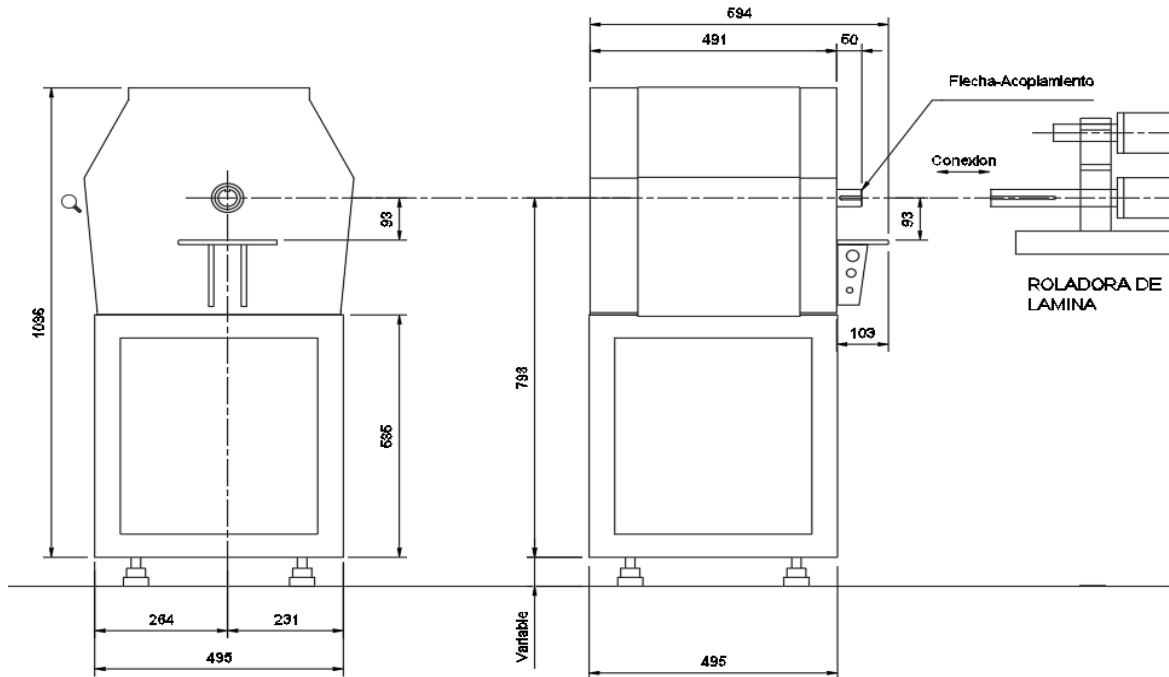


Modelo QVN-SFM-2HP-38/4984

QUVANA Fabricaciones

Calle Aldama 347, zona centro, Salamanca, Gto.

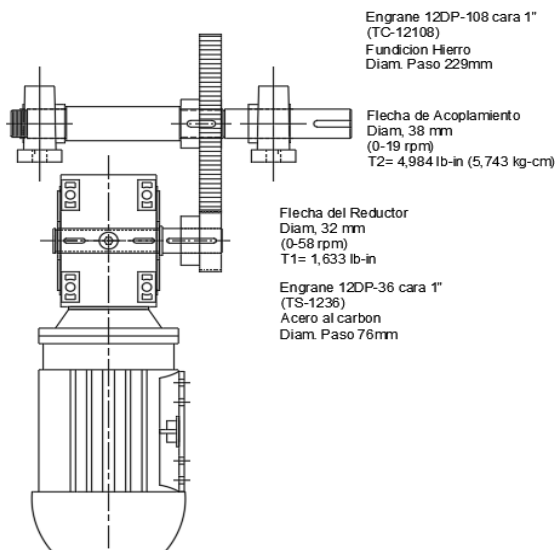
TEL.:01(464)643 4055, 464 193 0127



VISTA FRONTAL
SIN ESCALA

VISTA LATERAL
SIN ESCALA

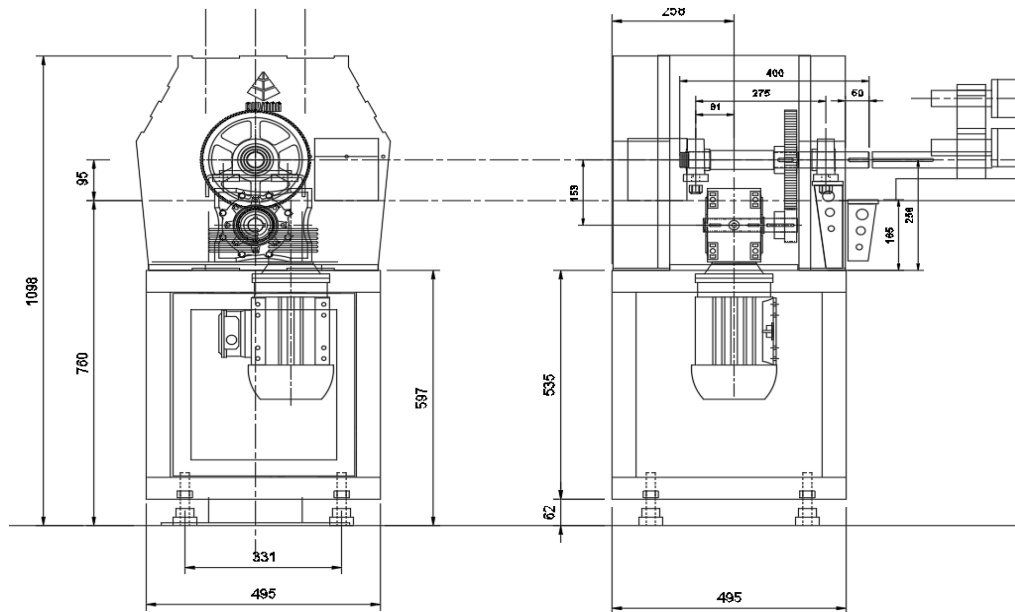
Sistema de Transmision



QUVANA Fabricaciones

Calle Aldama 347, zona centro, Salamanca, Gto.

TEL.:01(464)643 4055, 464 193 0127



VISTA LATERAL
SIN ESCALA

VISTA FRONTAL
SIN ESCALA

¡ PRECAUCIONES !

- ▶ Alimentacion 220V
- ▶ No manipule la clavija proporcionada
- ▶ conecte el equipo a una Fuente Estable.



QUVANA Fabricaciones

Calle Aldama 347, zona centro, Salamanca, Gto.

TEL.:01(464)643 4055, 464 193 0127



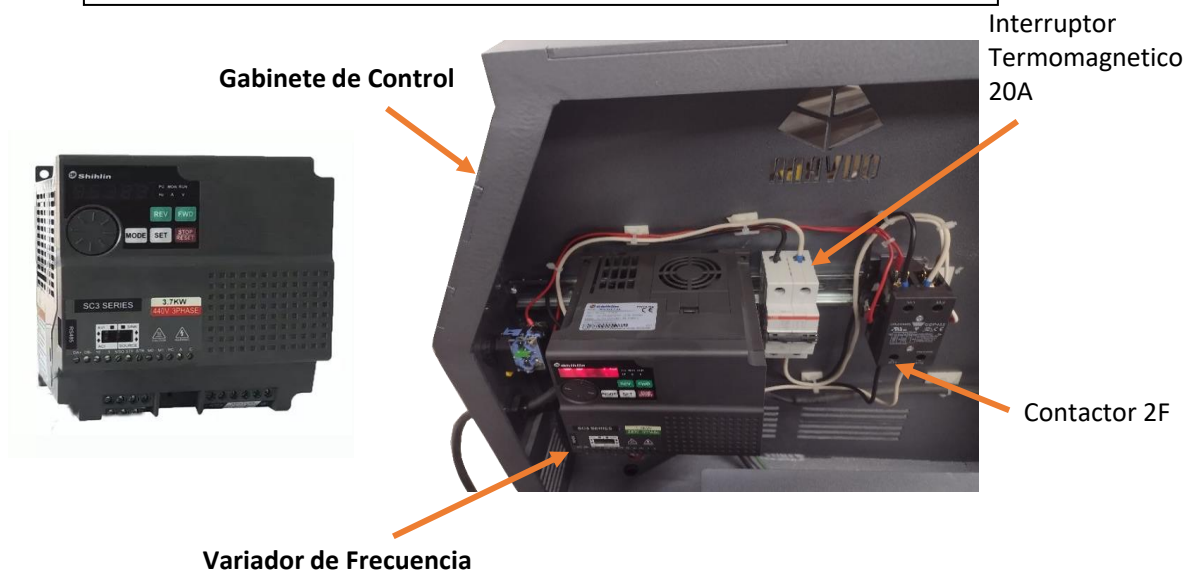
Instrucciones Basicas de Uso

- 1.- Instale el equipo en un lugar seco y seguro, ya que contiene partes sensibles que deben protegerse de la interperie (Sol, viento, polvo y lluvia por mencionar algunos)
- 2.-Tenga cuidado al transportar y maniobrar el equipo, contine partes sensibles a golpes y sacudidas fuertes.
- 3.- Una vez Instalado el equipo, busque una fuente estable de voltaje y evite picos, para proteger las partes electronicas de las variaciones y sobrecargas, nunca manipule la clavija del cable de alimentaci3n, a menos que sea por personal especializado, la alimentacion debe ser de 220v (dos fases y un neutro), **Importante, si cambia la clavija tenga cuidado de identificar los cables con un multimetro.**
- 4.- Una vez conectado correctamente su equipo, encienda el motor mezclador, presionando la tecla "RUN" ubicada en la caratula de control del variador.
- 5.- El resto de la operacion puede hacerse unicamente manipulando la "botonera de operacion" oprima el boton rojo para arrancar el motor del mezclador y gire la misma perilla para parar.
- 6.- Con el switch arriba-abajo de la botonera de operacion, puede elevar o decsender el motor mezclador.



¡ PELIGRO !

Mientras opera la botonera para elevar o descnder el motor mezclador, impida que alguna persona se acerque demasiado al equpo, pues puede ser golpeado.



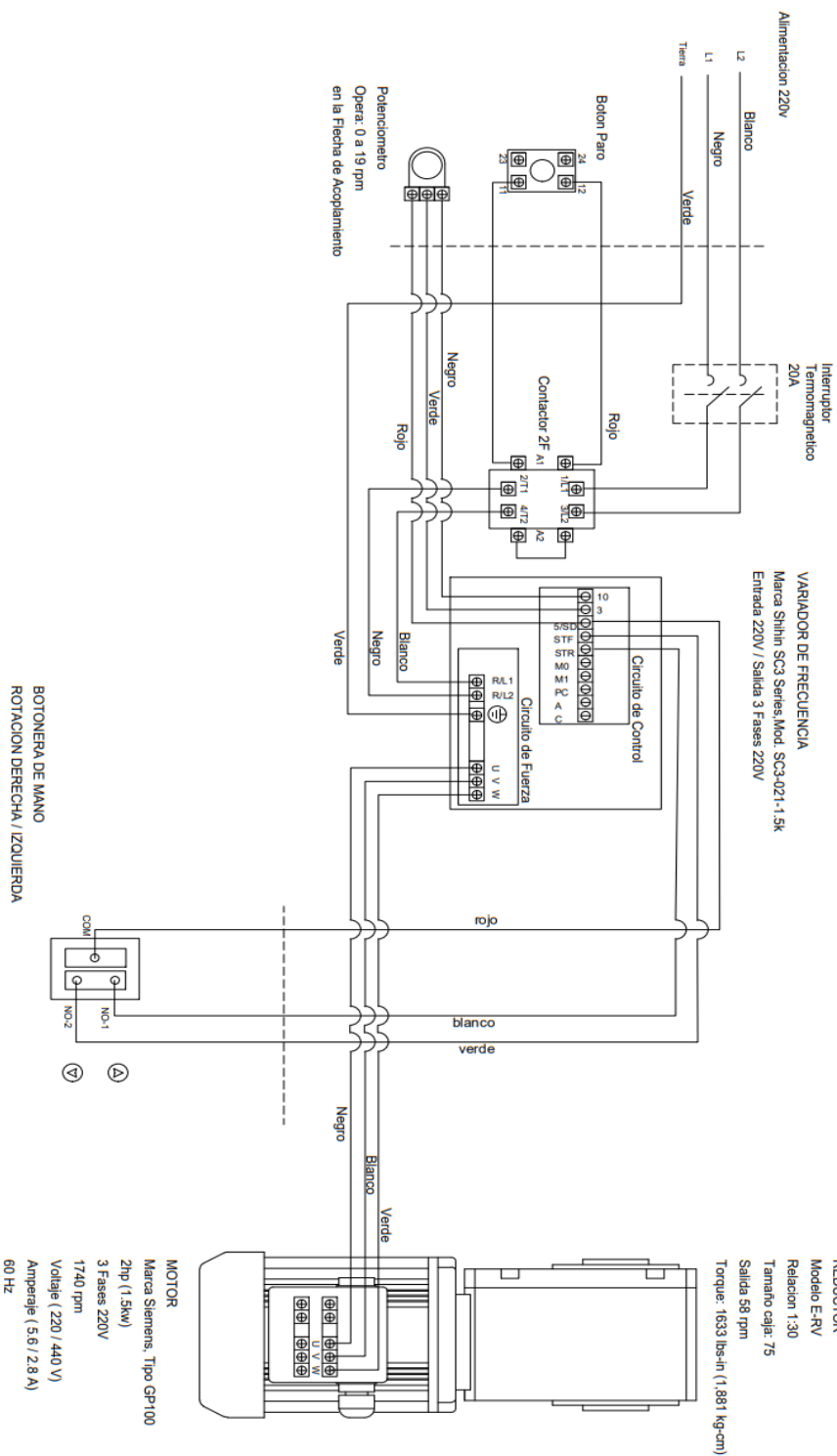
QUVANA Fabricaciones

Calle Aldama 347, zona centro, Salamanca, Gto.

TEL.:01(464)643 4055, 464 193 0127



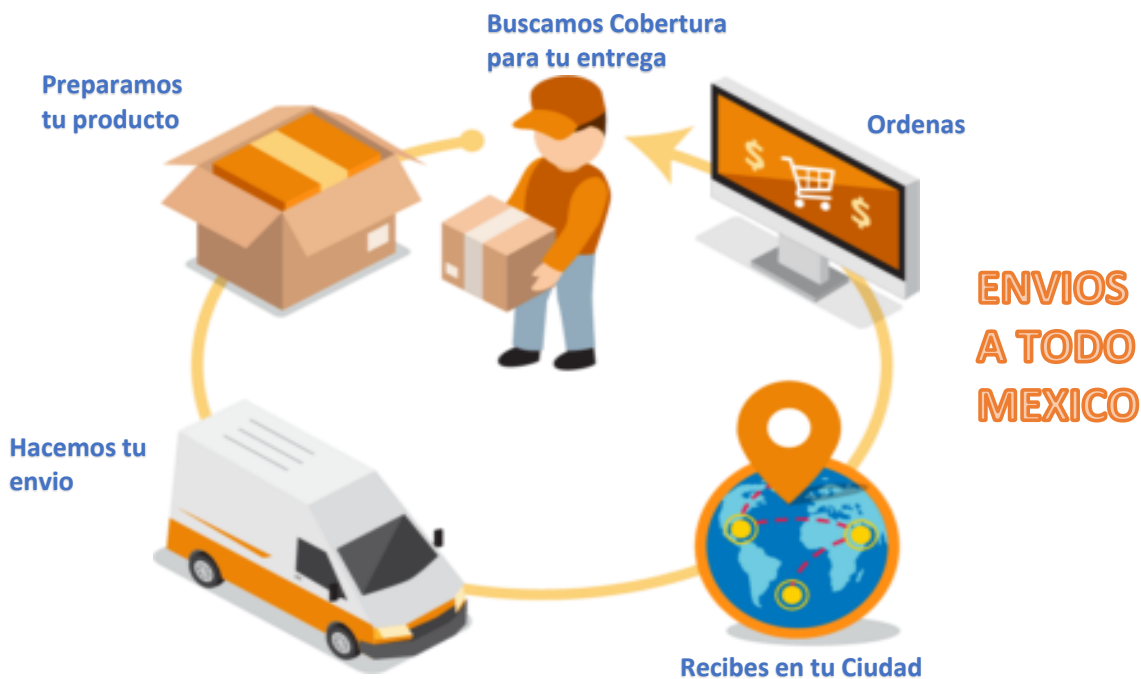
SISTEMA DE FUERZA MOTRIZ PARA ROLADORA DE LAMINA DIAGRAMA ELECTRICO CONEXION DEL MOTOR



QUVANA Fabricaciones

Calle Aldama 347, zona centro, Salamanca, Gto.

TEL.:01(464)643 4055, 464 193 0127



Hecho en México por QUVANA Maquinas y Herramientas
Aldama 347-b, Zona centro, Salamanca Gto.
C.P. 36700
Tel: 464-643-4055
www.quvana.com.mx
ventas1@quvana.com.mx